

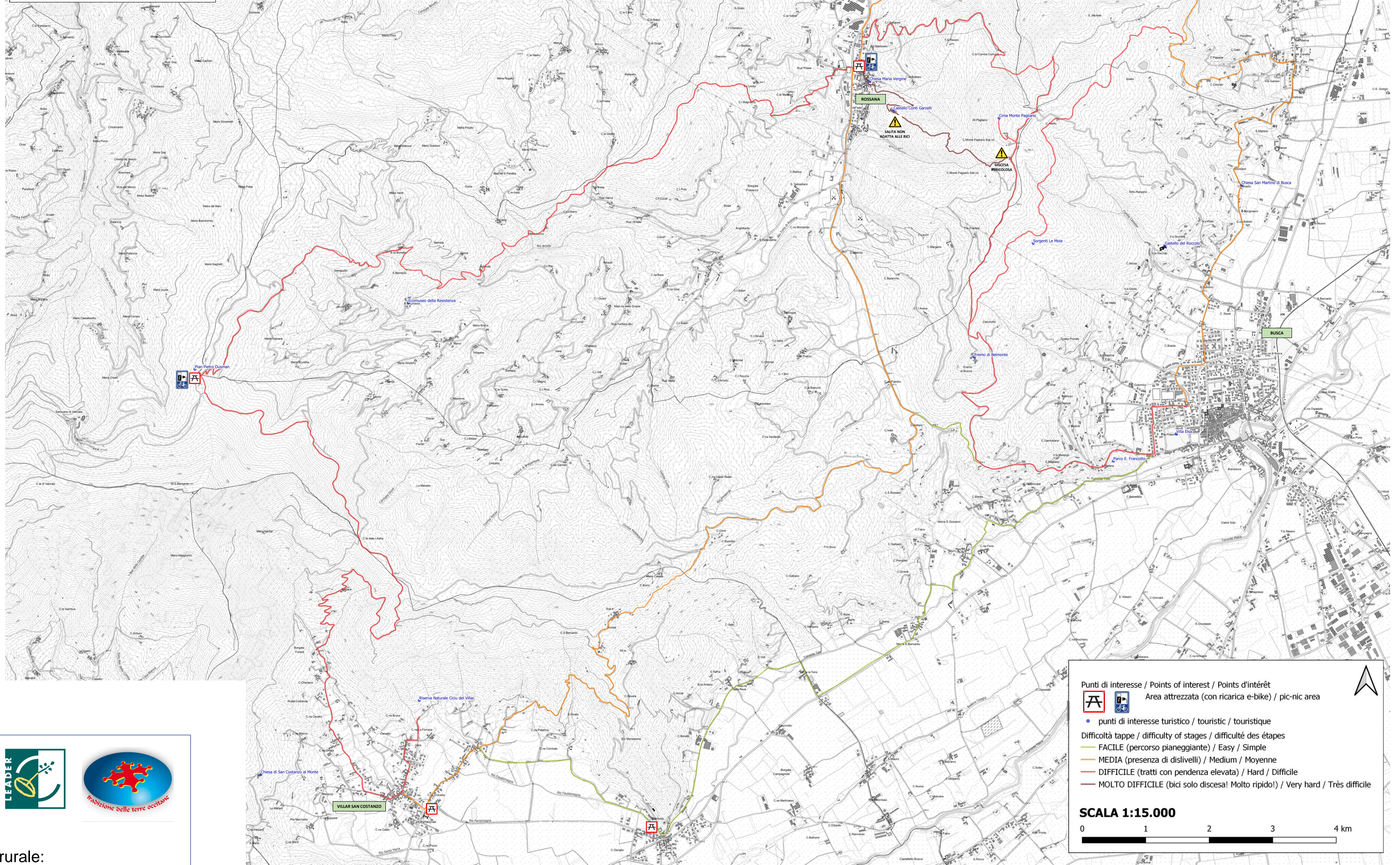
RETE DEL PATRIMONIO ESCURSIONISTICO REGIONE PIEMONTE
ITINERARIO CICLO-ESCURSIONISTICO

DA MONTE PAGLIANO A SAN COSTANZO

STORIA, ARTE, PAESAGGIO, PRODOTTI



- TAPPE - STAGES - ETAPES
- 1) Ciu del Villar - Rossana
 - 2) Rossana - Costigliole Saluzzo
 - 3) Costigliole Saluzzo - Busca
 - 4) Busca - Rossana
 - 5) Rossana - Villar San Costanzo
- VARIANTI - VARIANTES - VARIANTES
- 3A) Costigliole S. - Eremo Belmonte
 - 4A) Monte Pagliano - Rossana
 - 4B) Busca - Villar San Costanzo
- Val Varaita Trekking
Percorsi Occitani
Ciclovia bassa Valle Maira



Punti di interesse / Points of interest / Points d'intérêt

- Area attrezzata (con ricarica e-bike) / pic-nic area
- punti di interesse turistico / touristic / touristique

Difficoltà tappe / difficulty of stages / difficulté des étapes

- FACILE (percorso pianeggiante) / Easy / Simple
- MEDIA (presenza di dislivelli) / Medium / Moyenne
- DIFFICILE (tratti con pendenza elevata) / Hard / Difficile
- MOLTO DIFFICILE (bici solo discesa! Molto ripido!) / Very hard / Très difficile

SCALA 1:15.000



REGIONE PIEMONTE



FEASR Fondo europeo agricolo per lo sviluppo rurale:
l'Europa investe nelle zone rurali

Programma di Sviluppo Rurale 2014-2020
Misura 19 Sostegno allo sviluppo locale LEADER

Sottomisura 19.2
Operazione: 7.5.2

INFRASTRUTTURAZIONE ITINERARIO CICLO-ESCURSIONISTICO
DA MONTE PAGLIANO A SAN COSTANZO
STORIA, ARTE, PAESAGGIO, PRODOTTI

Costo complessivo: € 73.154,91
di cui quota pubblica: € 65.839,42

Itinerario ciclo-escursionistico di carattere storico, culturale, naturalistico e paesaggistico che si snoda attraverso boschi collinari, borgate storiche e centri abitati, nei territori dei Comuni di Busca, Costigliole Saluzzo, Rossana e Villar San Costanzo.

Nel percorrerlo non mancano le ampie visuali che spaziano dal Monviso alle circostanti valli Maira e Varaita sino alle pianure del Cuneese e Saluzzese. Nelle giornate più terse si potranno addirittura ammirare il Monte Rosa e il Cervino.

L'itinerario escursionistico si sviluppa intorno ad un anello principale di cinque tappe per una lunghezza complessiva di circa 60 km, con possibili varianti per accorciare il percorso e la proposta di un tracciato ad anello intorno al Monte Pagliano. Questo percorso offre numerosi posti tappa dove poter dormire e degustare gli ottimi piatti tipici della zona.

L'itinerario escursionistico a piedi è alla portata di tutti, soprattutto il percorso principale. Effettuandolo in Mountain bike è consigliata la pratica ad un'utenza di media abilità (con varianti a elevata difficoltà) e la presenza di persone adulte dove vi siano presenti ragazzi e minorenni.

A historical, cultural, naturalistic and panoramic hiking and bike trekking itinerary that winds through wooded hills, historic villages and population centers within the territories of Busca, Costigliole Saluzzo, Rossana and Villar San Costanzo.

There is no lack of wide views that go from Monviso to the surrounding Maira and Varaita valleys and the plains of Cuneo and Saluzzo. On clear days you can even admire Monte Rosa and Cervino.

The itinerary develops like a ring route divided in five stages, for a total length of about 60 km, with possible variants to the main route to shorten the path. There is also a shorter ring route around Monte Pagliano. These routes offer several places where you can stay overnight and taste the excellent typical dishes of the area.

The trekking itinerary is for everyone, especially the main route. Mountain biking is recommended for average ability (with hard variants) and the presence of adults where there are children and minors present.

Itinéraire de randonnée, à pied et à vélo, de valeur historique, culturelle, naturel et paysagère qui serpente à travers des forêts collinaires, villages historiques et centres habités sur le territoire des municipalités de Busca, Costigliole Saluzzo, Rossana et Villar San Costanzo.

Il offre de larges vues allant du Monviso aux vallées Maira et Varaita environnantes jusqu'aux plaines de Cuneo et de Saluzzo. Par temps clair, vous pourrez même admirer le Mont Rose et le Cervin.

L'itinéraire se développe long d'un parcours en boucle divisé en cinq étapes, avec une longueur totale d'environ 60 km, avec possibles variantes pour raccourcir le chemin. Il y a aussi la possibilité de parcourir un petit parcours en boucle autour de Monte Pagliano. Cet itinéraire offrira nombreuses gîtes d'étape où vous pourrez dormir et déguster les excellents plats typiques de la région.

L'itinéraire de randonnée est adapté à tous, en particulier l'itinéraire principal. En le faisant sur un VTT, il est recommandé pour les utilisateurs de niveau moyen (il y a des variantes difficiles) et avec la présence d'adultes s'il y a des enfants et des mineurs.

Scheda itinerario
visitscuene.it
con traccia GPX
del percorso

